

COFFRETS DE JONCTION GAMME MXBJ



MARECHAL ELECTRIC FRANCE

II 2 G Ex eb IIC T⁽²⁾ Gb
ou Ex iaou ib IIC T⁽²⁾ Gb
ou Ex eb ia ou ib IIC T⁽²⁾ Gb
II 2 D Ex tb IIC T⁽²⁾ Db

IECEx LCI 11.0026X
LCIE 11 ATEX 3028X

[2] Selon la température ambiante et les bornes installées.



IP66



0,2 -
300 mm²



POLY
MÉTAL



IK09



-25 °C⁽¹⁾
+60 °C



ATEX



1, 2,
21, 22

[1] Autres températures ambiantes,
nous consulter.

AUTRES CARACTÉRISTIQUES

Dimensions	Nous consulter pour les différentes tailles disponibles.
Matériaux	Enveloppes en poly, en acier inoxydable ou en alliage d'aluminium.
Entrées de câbles	M12 - M80.



Configurations de bornes
existantes jusqu'à 400 A.

NORMES

Normes internationales et européennes IEC/EN

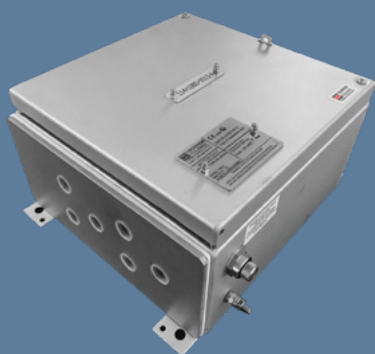
62262, 60079-0, 60079-7, 60079-11, 60079-31.



ACCESSOIRES SUR DEMANDE

- Terre traversante
- Barrette de Terre
- Barrette de blindage
- Barrette de jonction
- Charnière extérieure
- Patte de fixation extérieure
- Bouchon de drainage/respirateur
- Plaque de continuité de masse
- Presse-étoupe métallique avec ou sans reprise de masse

DE MULTIPLES
CONFIGURATIONS,
DIMENSIONS ET
MATÉRIAUX SONT
DISPONIBLES,
CONSULTEZ-NOUS !



COFFRETS DE PRISES MXBS



MARECHAL ELECTRIC FRANCE

Ex II 2 G Ex eb IIC T⁽²⁾ Gb
ou Ex ia ou ib IIC T⁽²⁾ Gb
ou Ex eb ia ou ib IIC T⁽²⁾ Gb
Ex II 2 D Ex tb IIC T⁽²⁾ Db

IECEx LCI 11.0042X

LCIE 11 ATEX 3047X

(2) Selon la température ambiante et les composants/
prises de courant montés.



IP66



0,22 -
400 mm²



POLY
MÉTAL



IK09



-25 °C⁽¹⁾
+60 °C



ATEX



1, 2,
21, 22

(1) Autres températures ambiantes, nous
consulter.

AUTRES CARACTÉRISTIQUES

Dimensions	Nous consulter pour les différentes tailles disponibles.
Matériaux	Enveloppes en poly, acier inoxydable ou en alliage d'aluminium. Visserie en acier inoxydable.
Raccordement	Direct sur les bornes de prises ou sur bornes de jonction. Possibilité de faire du repiquage entre plusieurs boîtes.
Entrées de câbles	M12 à M80 selon la taille de la boîte/Presse-étoupe en polyamide pour câble non armé. Presse-étoupe en laiton nickelé pour câble non armé et pour câble armé (avec plaque ou rondelle de continuité de masse).



**Configurations de socles
existantes jusqu'à 680 A.**

TYPE DE PRISES MARECHAL® ASSOCIÉES

DECONTACTOR™	DXA1, DXN1, DXN3, DXN6
Connecteurs	PNCX, SPeX
Connecteurs multicontacts	PXN12C, DXN25C, DXN37C

NORMES

Normes internationales et européennes IEC/EN	62262, 60079-0, 60079-7, 60079-11, 60079-31.
--	--



ACCESSOIRES SUR DEMANDE

- Manchon incliné
- Terre traversante
- Barrette de terre
- Charnière extérieure
- Patte de fixation extérieure
- Bouchon de drainage/respirateur
- Plaque de continuité de masse
- Presse-étoupe métallique avec ou sans reprise de masse

DE MULTIPLES
CONFIGURATIONS,
DIMENSIONS ET
MATÉRIAUX SONT
DISPONIBLES,
CONSULTEZ-NOUS !

